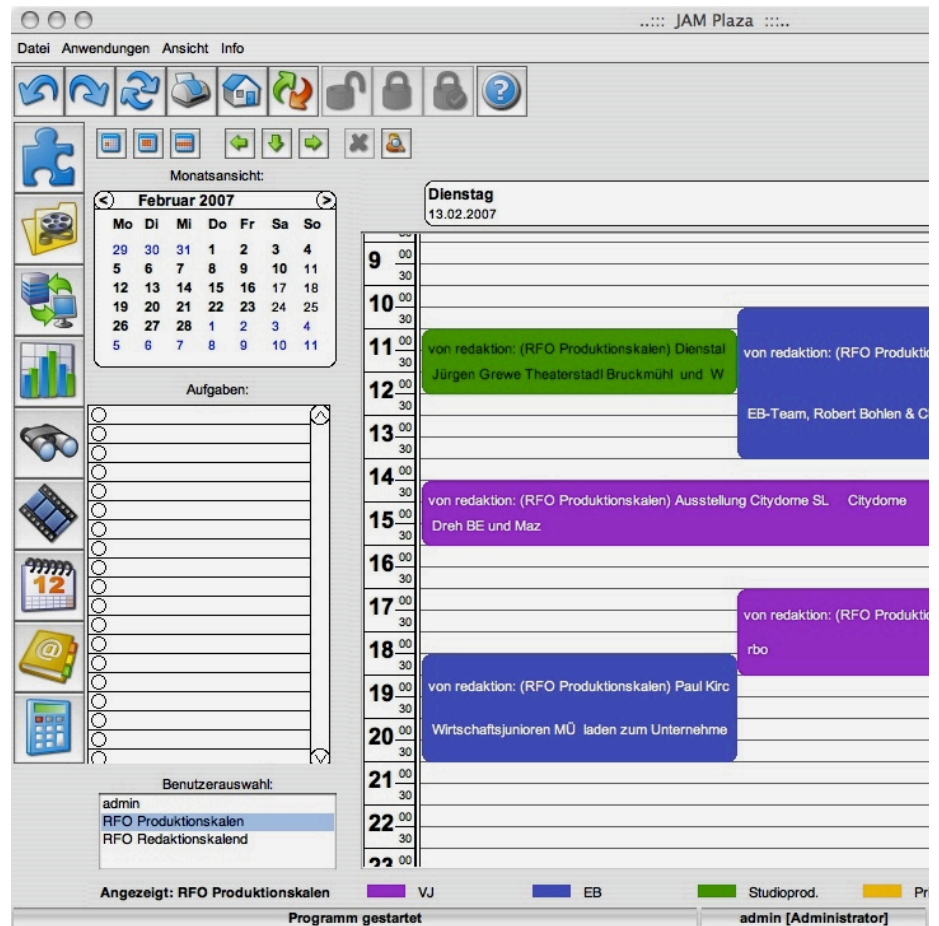


Technik

STEP2E
BROADCAST

TECHNISCHE
DETAILS



Step2e - eBusiness for Broadcasters

Systemarchitektur

Step2e Broadcast ist eine verteilte Anwendung, die alle Informationen in einer zentralen Datenbank ablegt. Diese sollte auf einem dedizierten Server liegen. Die Clients greifen dann über die normale Netzwerk-Infrastruktur auf diese Datenbank zu.

Serveranforderungen

Der Server benötigt mindestens 512 MB Arbeitsspeicher und sollte über einen 2 GHz Prozessor verfügen. Als Datenbank wird MySQL oder MaxDB eingesetzt, das Serverbetriebssystem ist SuSE Linux 9.3.

Auf den Clients ist ein Java Runtime Environment (Version 1.5.x) erforderlich. Darüber hinaus müssen für JAMPlaza clientseitig keine weiteren Installationen durchgeführt werden.

Client Betriebssysteme

Step2e Broadcast ist komplett in Java geschrieben, so dass die Software clientseitig unter allen gängigen Betriebssystemen identisch lauffähig ist. Getestet wurde die Step2e Broadcastsuite unter Windows, MacOS, Linux und Unix.

Die Systemanforderungen eines Clients liegen bei mindestens 196 MB Arbeitsspeicher und mindestens 800 MHz Prozessortaktfrequenz.

Technische Features

Die Step2e Broadcastsuite basiert auf dem Projekt MyJAM, das im Jahr 2002 vom bayerischen Wirtschaftsministerium mit dem Innovationspreis ausgezeichnet wurde, da es auf einzigartige Art und Weise Informationen aus den verschiedensten Modulen miteinander verknüpft.

Die Step2e Broadcastsuite bietet daher eine bisher unerreichte Informationsdichte für Unternehmen, da Sie jede Information mit jeder anderen in Zusammenhang bringen können.

Das System ist vollständig mehrbenutzerfähig. Jede Änderung eines Mitarbeiters ist unmittelbar und sofort für alle anderen verfügbar.

Die Step2e Broadcastsuite verfügt über ein ausgefeiltes Berechtigungskonzept. So können nahezu alle Programmfunktionen für bestimmte Benutzer freigeschaltet oder gesperrt werden. Sie können z.B. im CRM-Modul definieren, welche anderen Benutzer, welche Felder Ihres Kontaktes sehen dürfen oder in der Sendeplanung angeben, welche Benutzergruppe welche Programmpunkte bearbeiten darf.

Step2e - your step to e-business

Dr. Ernst Derra Str. 4
D-94036 Passau
Tel.: +49 / 851 / 851 79980
Fax: +49 / 851 / 851 79981
Web: www.step2e.de

Sämtliche Dokumente und Listen, die in der Step2e Broadcastsuite erzeugt werden, sind standardmäßig gleich im PDF-Format verfügbar. Dadurch können Sie extrem einfach Dokumente austauschen oder elektronisch an Ihre Kunden weitergeben. Darüber hinaus können alle Listen nach HTML, PDF, Excel oder Word exportiert werden. Import-Schnittstellen sind für Outlook, Excel und viele andere Programme ebenfalls vorhanden. Das CRM-Modul lässt sich mit Microsoft Office integrieren. Dadurch können Sie z.B. Ihre Step2e Broadcastsuite -Termine mit Outlook synchronisieren und Word-Serienbriefe aus Ihren Step2e Broadcastsuite -Kontakten erstellen.